

tàg Teatre Municipal
Àngel Guimerà
del Vendrell

FITXA TÈCNICA

2024

EL TEATRE ÀNGEL GUIMERÀ

El Teatre Àngel Guimerà es un teatre clàssic a la italiana amb platea inclinada a 45°. Les quatre primeres fileres són retràctils i alliberen l'espai per establir un fossat per músics. La cabina està situada al fons de la part alta de la platea. Disposa de dues entrades laterals pel públic a l'alçada de la fila 5 (nivell de carrer).

L'Entrada principal del teatre està ubicada al carrer St. Jordi, 9-13, i l'entrada de camerinos i l'accés a l'escenari es fa pel carrer de Les Roquetes, on hi ha una porta per actors i una de càrrega. Les mides de la porta de càrrega son 1'93 x 2'45 m (amplada-alçada).

L'escenari es a la planta -1. Hi ha ascensor, escala i muntacàrregues. Hi ha una zona de descarrega exclusiva del Teatre que permet aparcar camions fins a 10 m de caixa.

La sala té una superfície de 375 m² amb una capacitat de 325 localitats fixes, 86 mòbils que corresponen a la zona de fossat de músics i 4 localitats adaptades.

La il·luminació es regulada independent mitjançant un sistema de control ARQ SYSTEM. Hi ha quatre botoneres de control als següents espais: cabina de control, habitació de "dimmers", vestíbul i escenari.

Els camerinos estan ubicats a la 1^a i 2^a planta de l'edifici, 4 camerinos per a 4 persones, cada camerino està dotat de dutxa, WC, cadires i mirall.

També hi ha un camerino a peu d'escenari amb WC, 8 cadires, miralls, un sofà, TV amb visió de seguiment del escenari, sofà i nevera. Post de planxar i planxa.



ESCENARI

L'escenari te una superfície total de 165,94 m², amb les següents mides:

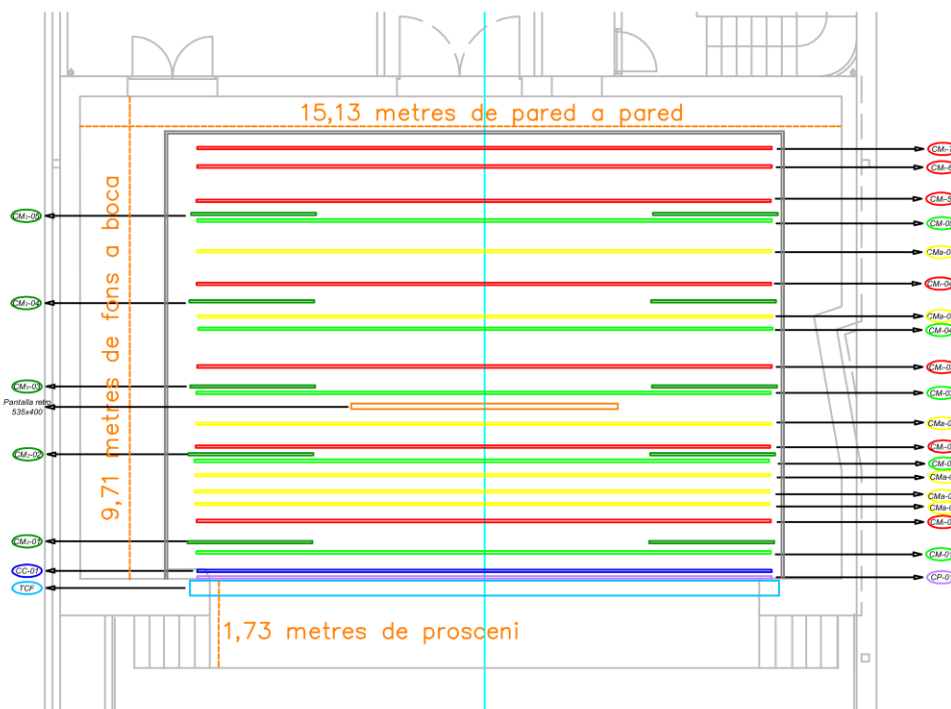
Caixa escènica	15'13 m x 9'71 m x 13'5 m	(amplada, fons, alçada)
Boca	11 m x 5'5 m	(amplada, alçada)
Prosceni	11 m x 1'73 m	(amplada, alçada)
Hombros	2 m	

L'escenari disposa del següent equipament escènic:

- 7 talls de 11'5 m motoritzats de 4 tirs. 500 KG de pes màxim. (5 amb barres electrificades per llums, 1 amb ciclorama i 1 amb barra per cortina (americana))
- 17 talls manuals de 11'50 m i 4 tirs.
- 10 talls manuals de 2 m i 2 tirs per a cametes.
- 1 pantalla de retroprojecció de 535 X 400 cm motoritzada .

El material del terra és de fusta. Es possible clavar.

Hi ha un muntacàrregues amb accés directe al fons de l'escenari. Les mides de la plataforma són 3'70 m x 2'80 m, la càrrega màxima admesa es de 3000 Kg, i les dimensions de les portes d'accés des de el muntacàrregues són de 2'25 x 2'10 m (amplada, alçada)



CÓDIGO	TIPO DE MAQUINARIA / CORTE	CARGA (Kg)	LONGITUD VARAL	USO
(TCP)	TELÓN CORTAFUEGOS MOTORIZADO	---	B ESCENARIO: 11'00 x 9'50m	SECTORIZACIÓN ESCENARIO / PLATEA
(CP-01)	CORTE CON POLIPASTO 4tiros	250Kg	11'50m	BAMBALINÓN DE BOCA
(CC-01)	CORTE CONTRAPESADO SIMPLE 4tiros	500Kg	11'50m	TELÓN DE BOCA (sobre CARRIL MOTORIZADO)
(CM-01)	CORTE MANUAL 4tiros	75Kg	11'50m	BAMBALINA DE AJUSTE
(M-01)	2ud CORTE MANUAL 2tiros	25Kg	2'50m	PATAS LATERALES
(M-02)	CORTE MOTORIZADO EJE/BOMBO 4tiros	500Kg	11'50m	PROYECTORES ILUMINACIÓN
(Ma-01)	CORTE MANUAL 4tiros	75Kg	11'50m	BARRA LIBRE
(Ma-02)	CORTE MANUAL 4tiros	75Kg	11'50m	BARRA LIBRE
(Ma-03)	CORTE MANUAL 4tiros	75Kg	11'50m	BARRA LIBRE
(Ma-04)	CORTE MANUAL 4tiros	75Kg	11'50m	BAMBALINA DE AJUSTE
(M2-01)	2ud CORTE MANUAL 2tiros	25Kg	2'50m	PATAS LATERALES
(M2-02)	CORTE MOTORIZADO EJE/BOMBO 4tiros	500Kg	11'50m	PROYECTORES ILUMINACIÓN
(Ma-05)	CORTE MANUAL 4tiros	75Kg	11'50m	BARRA LIBRE
(Ma-06)	CORTE MANUAL 4tiros	75Kg	11'50m	BAMBALINA DE AJUSTE
(M2-03)	2ud CORTE MANUAL 2tiros	25Kg	2'50m	PATAS LATERALES
(M2-04)	CORTE MOTORIZADO EJE/BOMBO 4tiros	500Kg	11'50m	PROYECTORES ILUMINACIÓN
(Ma-07)	CORTE MANUAL 4tiros	75Kg	11'50m	BARRA LIBRE
(Ma-08)	CORTE MANUAL 4tiros	75Kg	11'50m	BAMBALINA DE AJUSTE
(M2-05)	2ud CORTE MANUAL 2tiros	25Kg	2'50m	PATAS LATERALES
(M2-06)	CORTE MOTORIZADO EJE/BOMBO 4tiros	500Kg	11'50m	PROYECTORES ILUMINACIÓN
(Ma-09)	CORTE MANUAL 4tiros	75Kg	11'50m	BARRA LIBRE
(Ma-10)	CORTE MANUAL 4tiros	75Kg	11'50m	BAMBALINA DE AJUSTE
(M2-07)	2ud CORTE MANUAL 2tiros	25Kg	2'50m	PATAS LATERALES
(M2-08)	CORTE MOTORIZADO EJE/BOMBO 4tiros	500Kg	11'50m	PROYECTORES ILUMINACIÓN
(Ma-11)	CORTE MANUAL 4tiros	75Kg	11'50m	TELÓN DE FONDO (sobre CARRIL MANUAL)
(Ma-12)	CORTE MOTORIZADO EJE/BOMBO 4tiros	500Kg	11'50m	CICLORAMA

EQUIPAMENT ESCÈNIC

CÀMERA NEGRE	
CAMETA NEGRE 2'50 X 6 M	10
BAMABALINA NEGRE 2 X 11'50 M	5
BAMABALINÓ NEGRE 2 X 11'50 M	1
TELÓ DE BOCA NEGRE (AMERICANA O GUILLLONTINA) 6m x 12'50m	1
TELÓ DE FONTS AMERICANA 6m x 12'50 m	1
CICLORAMA DE PVC BLANC DE 11'50m x 6 m	1

COMPLEMENTS	
TORRE DE CARRER 3M (4 NIVELLS AJUSTABLES)	4
TORRE DE CARRER 2,5M (5 NIVELLS A 50 cm)	4
PEANA METÀLICA NEGRE	10
PESOS "XOCOLATINES"	10
TORRE TELESCOPICA K&M 24610-009-55	2
T PER TORRE TELESCOPICA K&M	2

IL·LUMINACIÓ

PROJECTORS	
PROJECTOR PC SELECON RAMA 5-60° 1000 W	12
PROJECTOR PC ADB C103 7-61° 1000 W	15
PROJECTOR PC ADB C103 7-61° 1000 W (sense viseres)	8
PROJECTOR RETALL ETC SOURCE FOUR ZOOM 22-50° 750W	8
PROJECTOR RETALL SELECON PACIFIC ZOOMSPOT 23-50° 600W	8
PROJECTOR DE RETALL ROBERT JULIAT 614S 13-42° 1000 W	6
PROJECTOR RETALL ADB DW 105 15-38° 1000W	9
PROJECTOR RETALL ADB DVW 105 38-57° 1000W (sense portafiltres)	4
PROJECTOR PANORAMA SELECON LUY CYC 1000W	12
PROJECTOR PAR 64 1000W	22
PROJECTOR FRESNEL ADB F201 12-61° 2000W	6
PROJECTOR RETALL ROBERT JULIAT 711 SX2 8-16 ° 2000W	3
PROJECTOR RETALL ROBERT JULIAT 714 SX2 15-40 ° 2000W	6
PROJECTOR PAR LED ELATION SIXPAR 200	16
PROJECTOR PC ADB C51 9-60° 500W (2 instal·lats a guàrdies escenari)	3
PROJECTOR RETALL ADB DW54 30-47° 500W (instal·lats a guàrdies escenari)	2

ACCESORIS PROJECTORS	
IRIS PER RETALL ETC	8
IRIS PER ROBERT JULIAT 2KW	4
PORTAGOBOS MIDA A ROBERT JULIAT 2KW	5
PORTAGOBOS MIDA B ROBERT JULIAT 2KW	4
LÀMPADA PAR 64 N°5 CP62	35
LÀMPADA PAR 64 N°2 CP61	20
LÀMPADA PAR 64 N°1 CP60	9

BARRES I CIRCUITS	
BARRA MOTORITZADA DE 11'5 M. CAPACITAT 500 KG – IL·LUMINACIÓ	5
BARRA MOTORITZADA DE 11'5 M. CAPACITAT 500 KG - TELÓ	1
BARRA MOTORITZADA DE 11'5 M. CAPACITAT 500 KG- CICLORAMA	1
BARRA MOTORITZADA AMB 3 BARRES ELECTRIFICADES CADASCUNA DE 6 CIRCUITS 230 V + DMX IN/OUT 5P	5
CAIXETINS DE 6 CIRCUITS 230 V A LES PARETS ESCENARI/FOSSAR	12
BARRA ELECTRIFICADA DE 6 CIRCUITS 230 V + DMX IN/OUT 5P PER BARRA DEL PONT FRONTAL	3

LLUM DE TREBALL	
PROJECTOR PANTALLA LED 60W 3000° K, REPARTIDES A BANDA I BANDA DE LA PRIMERA GALERIA	8

DIMMERS	
ETAPA POWER 12 CH 12-3-TR STRONG 2'5/3KW (96 CANALS)	8

ELECTRÒNICA DMX	
STRONG SPLITTER 8 CH	1
TRITON BLUE SPLITTER 2 IN X 5 OUTS	2
TRITON BLUE SPLITTER DMX 4R	1

CONTROL	
TAULA LT SPACE 48CH	1
TAULA CHAMSYS MAGICQ PC WING	1

SO

ALTAVEUS SALA	
FRONTAL L+R JBL AM 4215/64	2
FRONTAL L+R JBL AM 4215/95	2
SUBGREU JBL ASB 6118	2
FRONT FILL JBL AC 28/95	2
RETARD MITJA SALA JBL AC 2212/00	2

AMPLIFICACIÓ ALTAVEUS SALA	
ETAPA POTÈNCIA CROWN CTS 1200	3

PROCESSAT CABINA	
PROCESSADOR DBX DRIVER RACK 480 4IN/8OUT	1
EQUALITZADOR BSS FCS 960	1

MESCLA	
TAULA MIDAS M32 LIVE	1
PACH DIGITAL DL32	1
PACH DIGITAL DL16	1

MONITORS CABINA	
ALTAVEU GENELEC 8030 AP	2

ALTAVEUS ESCENARI	
MONITORS JBL JRX 115	2
MONITORS JBL JRX 112M	2
MONITORS D&B MAX 12	6
MONITORS D&B MAX 15	2

AMPLIFICACIÓ MONITORS ESCENARI	
ETAPA POTÈNCIA CROWN XLS 402 D	1
ETAPA POTÈNCIA D&B D6	4

MICROFONIA	
SHURE SM58 LCE	4
SHURE SM57	4
AKG D112	1
AKG C414 BXLII	2
AKG C-451 B	2
D.I. BSS AR 133	8
SHURE MX-412 D	2
CROWN PCC 160	2
SENNHEISER E604	3
SENNHEISER 906	1

SUPORTS	
SUPPORT DE MICRO LLARG K&M 210/6	15
SUPPORT DE MICRO CURT	3
SUPPORT MICRO CURT BOMBO	1
PINÇA DE MICRO PER SM57/58	8
PINÇA DE MICRO PER EMISOR DE MA SHURE SLX2	2

MICROFONIA SENSE FILS	
RECEPTOR SHURE SLX4E L4 (638-662 MHZ)	4
EMISOR DE MA SHURE SLX2 BETA 87A L4 (638-662 MHZ)	2
EMISSOR DE PETACA SHURE SLX1 L4 (638-662 MHZ)	2
MICRO DIADEMA SHURE WBH53	1
MICRO DIADEMA BEYERDINAMIC TGH74	2
ANTENA SHURE UA-820 OMNI	2
SPLITTER D'ANTENA SHURE UA-844E	1

VÍDEO

PROJECTOR	
SANYO PLC XP 100L XGA 6500 ANSI LUMENS (1024 X 768)	1
ÒPTICA SANYO LNS W31A 1'30-1'80:1	1
VIEWSONIC PG800HD FULL HD 5000 ANSI LUMENS (1920 X 1080) 1.15-1.5:1	1

PANTALLES	
PANTALLA RETRO 535 X 400 CM	1
PANTALLA RETRO 300 X 300 CM	1

MATRIUS	
MATRIU DE CONMUTACIÓ VIDEO COMPOST 16X16 EXTRON MAV PLUS 1616 V	1
MATRIU CONMUTACIÓ RGBHV 8IN/8OUT EXTRON CROSSPOINT 88 HV	1
INTERFICIE DE VIDEO EXTRON RGB109XI	1

PANTALLES TV	
MONITOR LCD 14"	1

REPRODUCTORS	
PANASONIC DMR-EX77EC DVD-RW I HDD (160GB)	1
REPRDUCTOR CD/USB MP3 AMERICAN AUDIO UCD 200 MKII	1

COMUNICACIONS

INTERCOM	
ESTACIÓ BASE CLEAR-COM MS-702	1
PETACA CLEAR-COM RS-601	3
AURICULAR CLEAR-COM CC-95	3
MICRO CLEAR-COM GM-9	1
ESTACIÓ BASE HOLLYLAND MARS T1000	1
PETACA HOLLYLAND MARS T1000	4
AURICULAR DINÀMIC D'UN COSTAT HOLLYLAND MARS T1000	5

WALKIE-TALKIE	
WALKIE-TALKIE KENWOOD	4